

吉田忠生\*・寺脇利信\*\*：褐藻クロメのタイプ標本

Tadao YOSHIDA and Toshinobu TERAWAKI: Lectotypification of *Ecklonia kurome* OKAMURA  
(Phaeophyta, Laminariales)

Lectotype specimen was chosen for *Ecklonia kurome* OKAMURA. The specimen was collected from Kanayama, Wakayama Prefecture on July 18, 1911, and it was used for the illustration published with the original description (Icones of Japanese algae 5: 137, 149. pl. 237. 1927), deposited in the Okamura collection of the herbarium of Faculty of Science, Hokkaido University (SAP).

Key Index Words: *Ecklonia kurome*—Laminariales—lectotype—Phaeophyta.

Tadao Yoshida, Department of Botany, Faculty of Science, Hokkaido University, Sapporo, 060 Japan

Toshinobu Terawaki, Central Research Institute of Electric Power Industry, Abiko, Chiba, 270-11 Japan

クロメ *Ecklonia kurome* は岡村 (1927)により、中央葉が薄く側葉に皺があることなどに基つきカジメ *E. cava* から区別して記載された。この時にはタイプ標本は明確に指定されておらず、産地も「九州ヨリ東京湾ニ及ビ日本海ニモ在リ。朝鮮濟州島、珍島」とされている。原記載の時から「本植物ハ形状極メテ変化シ易ク其極端ノモノハ全ク別種ノ如キ觀ヲ呈ス」ということを著者も認めている。北海道大学理学部標本室 (SAP) に保管されている岡村のコレクションには原記載の時に参照したと思われる11枚の標本とその他多数の重複標本が収められている。これらの標本はたしかに様々な形態のものを含んでいるので、タイプを指定することによって基準を設定しなければ、今後の比較検討ができない。11枚の標本のうちで日本藻類図譜5巻237図版1図 (1927)の元となった標本 (Fig. 1)をタイプ lectotype に選定することとした。この図は日本海藻誌152図1に再録されている。この標本は1911年7月18日に和歌山県西牟婁郡白浜町の瀬戸鉛山において著者自身により採集されたものである。

タイプとして選定した標本は付着器を欠き、茎は長さ7cmであり、中央葉は長さ26cm、幅4cmで、側葉は長いもので15cmになる。

岡村 (1936)は基準種のほかに3品種を記載した。すなわち、

- f. *contorta* OKAMURA (太平洋の荒波の場所)
- f. *plana* OKAMURA (日本海、太平洋の波静かな所)
- f. *latissima* OKAMURA (湾内：油津、豊後臼杵湾、相模、館山湾)

である。しかし、これに相当する標本は明示されておらず、原著者の見解を確認することはできない。

クロメ *Ecklonia kurome* については英語と日本の記載のみであり、3品種については日本語の記載しか与えられていない。これは命名規約上から問題になるところであるけれども、国際植物命名規約 (GREUTER *et al.* 1988) 第36条2項の規定を援用して、正当な発表であ

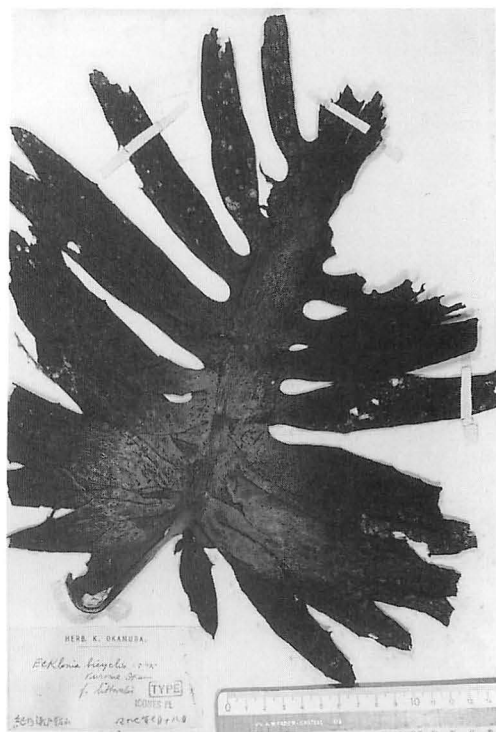


Fig. 1. Lectotype specimen of *Ecklonia kurome* OKAMURA. Kanayama, Wakayama Pref., Jul. 18, 1911. K. Okamura.

るとして取り扱う。

文 献

GREUTER, W., BURDET, H. M., CHALONER, W. G.,  
DEMOULIN, V., GROLE, R., HAWKSWORTH, D. L.,  
NICOLSON, D. H., SILVA, P. C., STAFLEU, F. A.,  
VOSS, E. G. and MCNEILL, J. 1988. International

code of botanical Nomenclature. Koeltz Scientific  
Books, Koenigstein.

岡村金太郎 1927. 日本藻類図譜. 5(8): 135-157. Pls.  
236-240.

岡村金太郎 1936. 日本海藻誌. 内田老鶴圃, 東京.

(\*060 札幌市北区北10条西8丁目 北海道大学理  
学部植物学教室, \*\*270-11 我孫子市我孫子  
1646 電力中央研究所)