

賛助会員

北海道栽培漁業振興公社 (〒 060-0003 北海道札幌市中央区北 3 条西 7 丁目北海道第二水産ビル 4 階)

阿寒観光汽船株式会社 (〒 085-0467 北海道釧路市阿寒町阿寒湖温泉 1-5)

全国海苔貝類漁業協同組合連合会 (〒 273-0017 千葉県船橋市西浦 3-2-2)

有限会社浜野顕微鏡 (〒 113-0033 東京都文京区本郷 5-25-18)

株式会社ヤクルト本社研究所 (〒 186-8650 東京都国立市谷保 1769)

神協産業株式会社 (〒 742-1502 山口県熊毛郡田布施町波野 962-1)

理研食品株式会社 (〒 985-8540 宮城県多賀城市宮内 2-5-60)

マイクロアルジェコーポレーション株式会社 (〒 500-8148 岐阜市曙町 4-15)

(有) 祐千堂葛西 (〒 038-3662 青森県北津軽郡板柳町大字板柳字土井 38-1)

株式会社ナボカルコスメティックス (〒 151-0051 東京都渋谷区千駄ヶ谷 5-29-7)

日本製薬株式会社ライフテック部 (〒 598-8558 大阪府泉佐野市住吉町 26)

共和コンクリート工業株式会社 (〒 060-0808 札幌市北区北 8 条西 3 丁目 28 札幌エルプラザ 11 階)

総合科学株式会社 (〒 540-0024 大阪市中央区南新町 1-4-8)

(株) 環境総合テクノス (〒 541-0052 大阪府大阪市中央区安土町 1-3-5)

(株) 日本港湾コンサルタント (〒 651-0084 兵庫県神戸市中央区磯辺通 3-1-2 第三建大ビル 10 階)

表紙写真の説明

作品名：「海藻類」

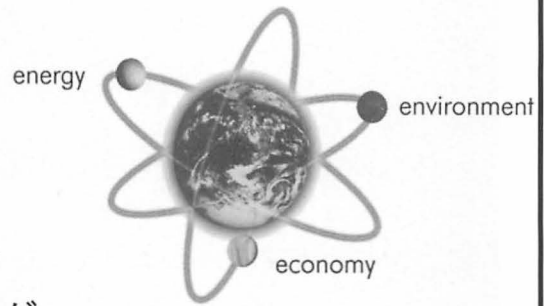
制作者：北山太樹（国立科学博物館）

解説：2004 年の秋から改装工事が行われていた国立科学博物館の本館が、4 月 17 日に「日本館」としてオープンした。3 階南翼「日本列島の素顔」の入口には導入展示として様々な分野の標本が積み木のように配置されているが、海藻も 2 点展示した（写真の矢印）。表紙のクロミル（アオサ藻）とアヤニシキ（紅藻）。上野にお立ち寄りの際は探して欲しい。

Front and back cover photos: "Marine Algae" *Codium subtubulosum* (Ulvothyceae) and *Martensia fragilis* (Rhodophyceae). These two dried specimens of Japanese seaweeds are displayed now at the introduction exhibit "Profiles of Japan Islands" in the Japan Gallery of the National Museum of Nature and Science (Tokyo).



JANUS



持続可能な未来のために――

- 環境技術コンサルティング
- エネルギー技術コンサルティング
- システム工学技術コンサルティング
- エネルギー／環境経済コンサルティング

日本エヌ・ユー・エス株式会社

本 社 東京都港区海岸 3-9-15 LOOP-Xビル 8・7F 〒108-0022
Tel 03-5440-1851 (代表) Fax 03-5440-1872 (代表)
U R L : <http://www.janus.co.jp/>

海産微細藻類用培地

<特徴>

- ◎ 多彩な微細藻類に使用できる。
- ◎ 手軽に使用できるので、時間と労力の節約。
- ◎ 安定した性能。
- ◎ 高い増殖。
- ◎ 精製水に溶かすだけで、手軽に使用できる。

IMK 培地
は、多種多様な微細藻
類に使用可能な培地です。人
工海水 SP は、海水の成分が自
然に近い形で混合されており、
精製水に溶かすだけで使
用できます。

ダイゴ IMK 培地

100 L 用× 10 398-01333
1000 L 用× 1 392-01331

微細藻類に共通して使える培地です。
生育に必要な成分が含まれています。

ダイゴ人工海水 SP

1 L 用× 10 395-01343

海水 SP の成分が自然に近い形で混合
されています。

お客様のご要望に応じた培地も特注でお受け致します。

製造 日本製薬株式会社 ライフテック部
大阪府泉佐野市住吉町 2 6 番
〒 598-8558 TEL 072-469-4622

販売 和光純薬工業株式会社
大阪市中央区道修町三丁目 1 番 2 号
〒 541-0045 TEL 06-6203-3741
東京都中央区日本橋四丁目 5 番 1 3 号
〒 103-0023 TEL 03-3270-8571

URL <http://www.nihon-pharm.co.jp/lifetech/>

HITACHI

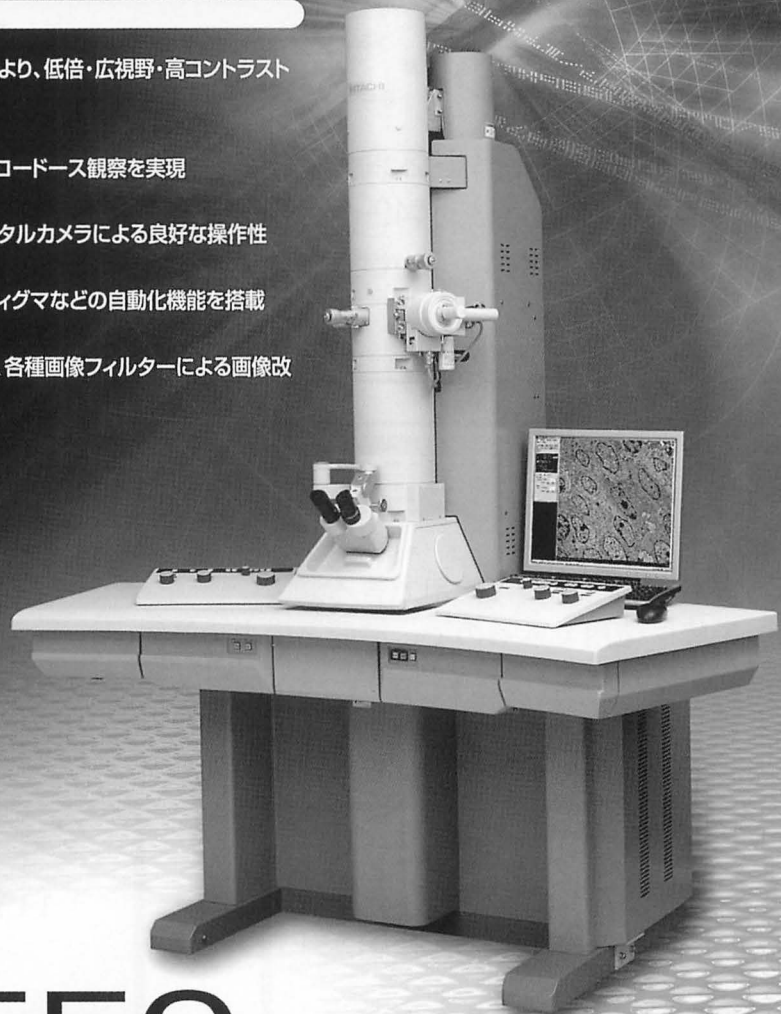
日立ハイテック

電子顕微鏡本体と高感度デジタル*カメラの 一体化により、快適な操作環境を提供。

*感度:対写真フィルム比・約40倍、対AMT社製HRカメラ比・約10倍

特長

- ① 日立独自の複合対物レンズにより、低倍・広視野・高コントラストな観察が可能
- ② 高感度デジタルカメラによるロードス観察を実現
- ③ 本体と一体化制御されたデジタルカメラによる良好な操作性
- ④ オートフォーカス・オートステイグマなどの自動化機能を搭載
- ⑤ データベース機能、測長機能、各種画像フィルターによる画像改善などの豊富な機能を搭載



日立電子顕微鏡

H-7650

株式会社日立ハイテクノロジーズ

本社 〒105-8717 東京都港区西新橋一丁目24番14号 電話 ダイヤルイン (03) 3504-6111
インターネットでも製品紹介しております。以下のURLへアクセスしてください。

URL <http://www.hitachi-hitec.com/em/>

北海道(札幌) (011) 707-3200 東北(仙台) (022) 264-2218 筑波(土浦) (029) 825-4811 中部(名古屋) (052) 219-1670 関西(大阪) (06) 4807-2552
四国(高松) (087) 825-9977 中国(広島) (082) 221-4514 九州(福岡) (092) 721-3517 沖縄 (098) 863-8295

事業所のご案内



ISEBU Service Station

お客様の多様な印刷・出版ニーズに迅速で
きめ細かいサービスを提供する営業
センター

〒305-0005 茨城県つくば市天久保2-11-20
Tel.029-851-2515 Fax.029-852-8501
ss@isebu.co.jp
営業時間:9:00~17:30



ISEBU Printing Station

最新鋭のデジタルワークフローでデザイン・
編集から印刷・製本までの一貫生産を行う
印刷工場

〒305-0812 茨城県つくば市東平塚389
Tel.029-856-4166 Fax.029-856-4147
ps@isebu.co.jp
営業時間:9:00~17:30



ISEBU Digital Station

「必要なときに必要な部数だけ」印刷する
オンデマンド印刷をはじめ、Web制作、
CD-R、電子出版など、マルチメディア
対応型のアンテナショップ

〒305-0003 茨城県つくば市桜2丁目53-3
Tel.029-850-6200 Fax.029-850-6601
ds@isebu.co.jp
営業時間:10:00~19:00

 **ISEBU**
株式会社 **イセブ**
www.isebu.co.jp/

Digital

デジタル・コミュニケーション・ワークフロー

多様化する印刷・出版ニーズに

優れた瞬発力でお応えします

私たちイセブは、筑波研究学園都市を中心とする
地域で培ったお客様との信頼関係を礎に、お客様
一人ひとりに最適な印刷ソリューションのご提案を
めざしています。高品位な学術書・論文集等にすべ
た編集ワークとクリエイティブなビジュアル提案が
可能なデザインワークを特長とする制作部門に、
フルデジタル化によるワークフローを構築。完成し
たデジタルデータをCTPシステムでダイレクトに
刷版出力することで、印刷・製本工程とあわせて迅速
な生産体制を確立し、高品質の印刷物をスピーディ
かつ低価格でご提供しています。



最新鋭の設備が約束する 確かな印刷技術革新

プリプレス&プレス・ワークフロー

私たちイセブでは、最新鋭の印刷設備をライン
ナップし、幅広い商品ニーズに高品質・短納期・
低コストでお応えしています。二〇〇三年には
ハイデルベルグ社製のスピードマスターを導入。
最先端のデジタル制御技術と卓越したオペレータ
による厳しいチェック体制が、つねにハイグレイ
ドな印刷品質をお約束します。また、個人ユーザー
による自分史や詩歌集、学術論文など、モノクロを
主体とする小ロットの印刷媒体には、デジタル
データから直接印刷するオンデマンド印刷や紙版
CTPでフレキシブルに対応しています。



Products

小林 弘 珪藻図鑑

H.Kobayasi's Atlas of Japanese Diatoms based on electron microscopy

小林 弘 出井雅彦・真山茂樹 著 B5 判上製・総頁 596 頁・定価 35700 円
南雲 保・長田敬五

本書は、小社発行の「日本淡水藻図鑑」(1972) に所収されるべき珪藻の分類学の成書として長く刊行が待たれていた待望の書である。斯界の第一人者、故小林弘博士の名を冠する。プレートとその解説をはじめとし、特殊な用語が多く使われる珪藻の殻構造の解説を電顕写真や線面を添えて分かりやすく示した。分類体系には最新の研究成果を盛り込む。用語の英語、日本語、ラテン語の一覧表や、学名と和名の対照表などを付し読者の便宜を図った。

【内容目録】 凡例／新分類群・新組み合わせ・新用語／収録分類群一覧／珪藻の殻構造と用語
／珪藻用語対照表／珪藻分類体系／和文解説／欧文解説と図版／属の学名 - 和名
対照表／引用文献／学名索引

淡水珪藻生態図鑑

群集解析に基づく汚濁指数 DA_{lpo}, pH 耐性能

渡辺 仁治 編著 浅井一視・大塚泰介 著 B5 判上製・総頁 784 頁・定価 34650 円
辻 彰洋・伯耆晶子

日本のみならず世界各地から約 1500 のサンプルを採集、膨大なサンプルの生態情報を処理検討し、約 1000 種の珪藻についてその結果を分かり易くまとめる。生態情報の妥当性を期するため、すべてのサンプルを統一条件下で採集し、好清水か好汚濁か=きれいな水を好むのか、汚れた水を好むのか等を判断する環境指標としての珪藻群集の適性を、多くの図版で具体的に示す。

総論 珪藻研究の歴史／環境指標としての珪藻群集／湖沼、河川共通の水質汚濁指数 DA_{lpo}／珪藻の生活様式／試料の採集／試料の処理と検査／形態(種の同定に関わる特性要素) 写真編 I 中心目 (Centrales) の分類 II 羽状目 (Pennales) の分類 II A 無縦溝珪目 (Araphidineae) の分類 II A ディアトマ科 (Diatomaceae) II B 有縦溝珪目 (Raphidineae) の分類 II B₁ ユーノチア科 (Eunotiaceae) II B₂ アクナンテス科 (Achnantheaceae) II B₃ ナビクラ科 (Naviculaceae) II B₄ エピテミア科 (Epithemiaceae) II B₄ ニチア科 (Nitzschiaceae) II B₅ スリレラ科 (Surirellaceae) 学名総索引 事項索引

日本淡水藻図鑑

廣瀬 弘幸 編集 B5 判上製・総頁 960 頁・定価 39900 円
山岸 高旺

創案以来 10 余年を費やして完成した労作。

斯学の権威がそれぞれの専門分野を担当し、網羅的にまとめた貴重な図鑑。

(本書の特徴)

- ・全巻にわたり原則として図を左ページに、それらの記載を右ページに配し、図と記載とが一見して対照できるよう工夫配列。
- ・各網について、その中の目・科・属の分類学的特徴を図などを用いて、わかりやすく説明し、詳細な検索表を付す。
- ・各属内の種の検索表には、図や記載のページを示し、また図や記載ページには検索表ページを付して、どちらからでも利用できる。
- ・種については図とそれぞれの特徴、国内の産地、世界的な分布を記し、特記すべき事項は備考として付す。

- ・随所に淡水藻の特別な種についての特徴、生殖法、または稀産種の産地、産状、分布、淡水藻の利用法、諸外国の著名な藻学者の小伝などをノートとして挿入。
- ・明治初期以来の日本淡水藻の分類学的研究を中心とする文献を網羅する。採集と研究法、略史も付した。
- ・巻末には学名、和名、術語の詳細な索引を付しているが、それらの記載ページ、検索表ページなどはそれぞれ字体を変えて示し、利用の便をはかっている。

表示の価格は税込定価(本体価格+5%)です。

〒112-0012 東京都文京区大塚 3-34-3
TEL.03-3945-6781 FAX.03-3945-6782

内田老鶴園

学 会 出 版 物

下記の出版物をご希望の方に頒布いたしますので、学会事務局までお申し込み下さい（価格は送料を含む）。

1. 「藻類」バックナンバー

各号、会員価格 1,750 円、非会員価格 3,000 円；30 巻 4 号（創立 30 周年記念増大号，1-30 巻索引付き）のみ会員価格 5,000 円，非会員価格 7,000 円；欠号 1-2 巻全号，4 巻 1, 3 号，5 巻 1, 2 号，6-9 巻全号。

2. 「藻類」索引

1-10 巻，会員価格 1,500 円，非会員価格 2,000 円；11-20 巻，会員価格 2,000 円，非会員価格 3,000 円；1-30 巻（創立 30 周年記念），会員価格 3,000 円，非会員価格 4,000 円。

3. 山田幸男先生追悼号

藻類 25 巻増補，1977，A5 版，xxviii + 418 頁。山田先生の遺影，経歴，業績一覧，追悼及び国内外の藻類学者より寄稿された論文 50 篇（英文 26 篇，和文 24 篇）を掲載。価格 7,000 円。

4. 日米科学セミナー記録

Contributions to the systematics of benthic marine algae of the North Pacific. I. A. Abbott・黒木宗尚共編，1972，B5 版，xiv + 280 頁，6 図版。昭和 46 年 8 月に札幌で行われた北太平洋産海藻に関する日米科学セミナーの記録で，20 篇の研究報告（英文）を掲載。価格 4,000 円。

5. 北海道周辺のコンブ類と最近の増養殖学的研究

1977，B5 版，65 頁。昭和 49 年 9 月に札幌で行われた日本藻類学会主催「コンブに関する講演会」の記録。4 論文と討論の要旨。価格 1,000 円。

2007 年 7 月 5 日印刷

2007 年 7 月 10 日発行

© 2007 Japanese Society of Phycology

日 本 藻 類 学 会

編集兼発行者

北山太樹

〒 305-0005 つくば市天久保 4-1-1

国立科学博物館植物研究部

Tel 029-853-8975

Fax 029-853-8401

E-mail kitayama@kahaku.go.jp

禁 転 載
不 許 複 製

印 刷 所

株式会社イセブ

〒 305-0005 つくば市天久保 2-11-20

Tel 029-851-2515

Fax 029-852-8501

Printed by Isebu Inc.

発 行 所

日本藻類学会

〒 657-8501 神戸市灘区六甲台町 1-1

神戸大学内海域環境教育研究センター

Tel & Fax 078-803-5781

藻類



The Japanese Journal of Phycology (Sôruï)

第55巻 第2号 2007年7月10日

目次

藻のグラフィックアート 日本のアマノリ属 (解説: 菊地則雄)

島袋寛盛・野呂忠秀 沖縄本島に生育する雌雄同株のウミトラノオ (褐藻綱・ヒバマタ目)	103
<hr/>	
藻場の景観模式図	
寺脇利信・新井章吾: 24. 新潟県粟島東海岸の離岸堤	108
藻類学最前線 (ワークショップA)	
稲垣祐司: ロングブランチの誘惑 —分子系統解析のダークサイド	111
坂口美亜子: 複数遺伝子を用いた連結分子系統解析 —有孔虫及び有中心粒太陽虫を例として—	117
民俗藻類学の旅	
濱田 仁: 出雲國・十六島 (うつぶるい) とウップルイノリ	121
博物館と藻類	
田中 博: 自然による自然のための自然博物館 —ひろしま生きた自然博物館の場合—	123
日本藻類学会第31回大会開催記・参加記	
第31回大会準備委員会: 第31回大会開催報告	124
出村幹英: 日本藻類学会第31回大会参加記	126
高尾祥文: 藻類学最前線ワークショップA「最新! 分子系統解析」に参加して	127
野水美奈: 藻類学最前線ワークショップB「DNAを用いた藻類の集団解析 —海藻・アオコ・赤潮研究の最前線—」に参加して	128
大野正夫: 第19回国際海藻シンポジウムと国際海藻産業展報告	129
筒井 功: 第19回国際海藻シンポジウムに思う	133
島袋寛盛: 第4回亜熱帯性ホンダワラ属藻類の分類に関するワークショップに参加して	135
渡邊 信・本村泰三: 市村輝宣先生の突然のご逝去から1年	137
英文誌 (Phycological Research) 54巻4号掲載論文和文要旨	141
学会録事	144
学会・シンポジウム情報	148
書評・新刊紹介	
渡邊 信: 日本アオコ大図鑑 (渡邊眞之著)	149
横浜康継: 海藻の栄養学 —若さと健康の素— (大房 剛著)	150
編集部: Algae of Australia: Introduction (Patric M. McCarthy & Anthony E. Orchard 編)	150
会員異動・入会案内他	151
会員のページ	154
投稿案内・会則他	155
コラム [遊藻子] 編集部: 人気ウェブサイト「藻類講座」	125
[遊藻子] 田中敏博: タマバロニア水槽?	136
[遊藻子] 編集部: ガールスカウトも押し葉に挑戦	143
[遊藻子] 編集部: ワカメでいけばな	154
[藻の見遊山] 大野正夫: 新刊DVD「海藻産業の更なる発展にむけて 日本海藻産業」	134