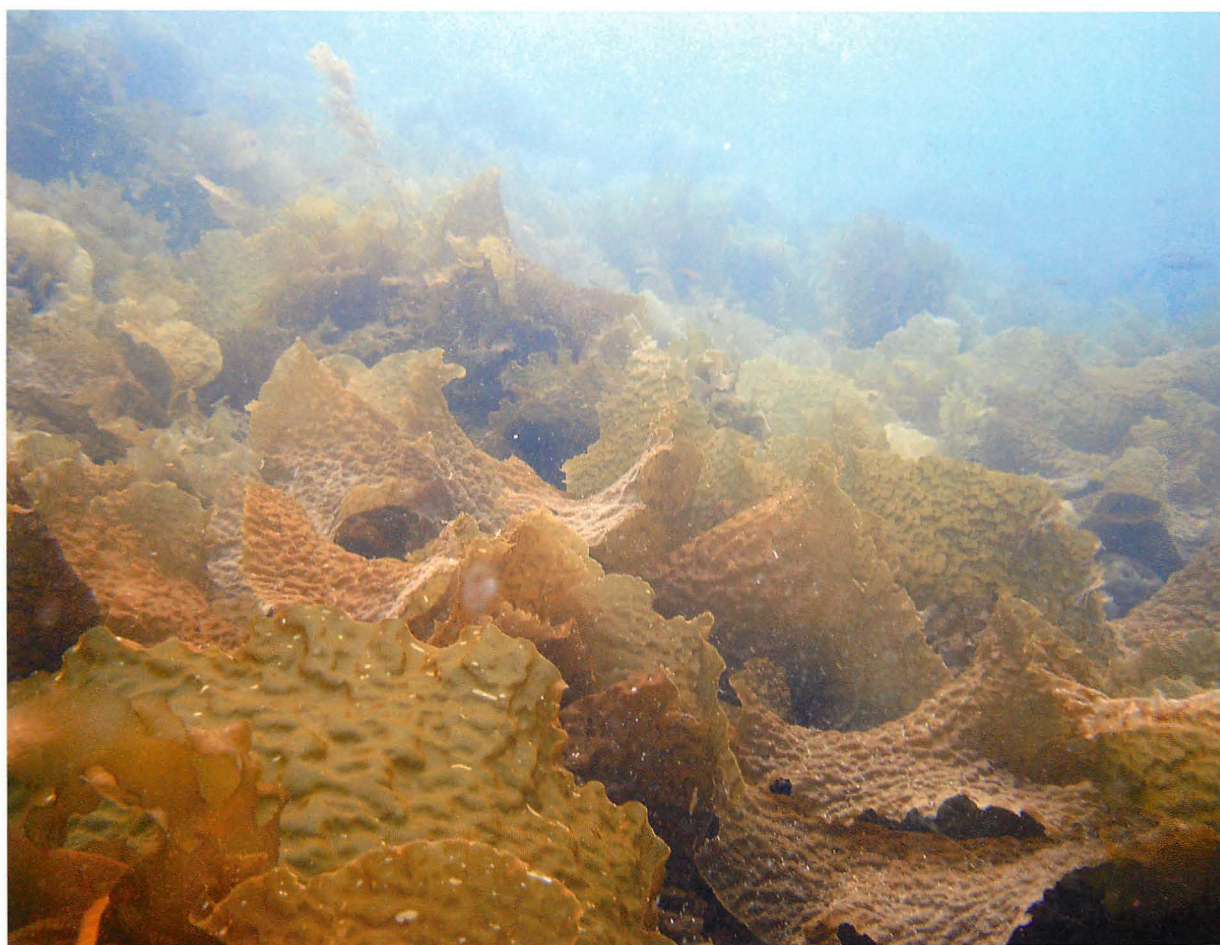


藻類

The Japanese Journal of Phycology (Sôruï)

第57卷 第3号 2009年11月10日



日本藻類学会

THE JAPANESE SOCIETY OF PHYCOLOGY

日本藻類学会

日本藻類学会は1952年に設立され、藻学に関心をもち、本会の趣旨に賛同する個人及び団体の会員からなる。本会は定期刊行物 *Phycological Research* (英文誌) を年4回、「藻類」(和文誌) を年3回刊行し、会員に無料で頒布する。普通会員は本年度の年会費8,000円(学生は5,000円)を前納するものとする。団体会員の会費は20,000円、賛助会員の会費は1口30,000円とする。

問い合わせ、連絡先:

(庶務) 〒060-0810 北海道札幌市北区北10条西8丁目 北海道大学大学院理学研究院自然史科学部門

小亀一弘 Tel 011-706-2745 Fax 011-706-4851 E-mail kogame@sci.hokudai.ac.jp

(会員事務担当: 入退会, 住所変更, 会費) 〒051-0003 北海道室蘭市母恋南町1-13

北海道大学北方生物圏フィールド科学センター室蘭臨海実験所

長里千香子 Tel 0143-22-2846 Fax 0143-22-4135 E-mail jsp@wwwsoc.nii.ac.jp

(海外担当) 〒950-2181 新潟県新潟市西区五十嵐二の町8050 新潟大学理学部自然環境科学科

上井進也 Tel & Fax 025-262-6173 E-mail uwai@env.sc.niigata-u.ac.jp

(広報担当) 〒729-0292 広島県福山市東村町字三蔵985 福山大学生命工学部海洋生物科学科

山岸幸正 Tel 084-936-2111 (内線4530) Fax 084-936-2459 E-mail yamag@ma.fuma.fukuyama-u.ac.jp

(会計) 〒060-0810 北海道札幌市北区北10条西8丁目 北海道大学総合博物館

阿部剛史 Tel & Fax 011-706-4507 E-mail tabe@museum.hokudai.ac.jp

和文誌「藻類」への投稿: 〒890-0056 鹿児島県鹿児島市下荒田4丁目50-20 鹿児島大学水産学部水産学科

寺田竜太 Tel 099-286-4131 Fax 099-286-4133 E-mail terada@fish.kagoshima-u.ac.jp

英文誌 *Phycological Research* への投稿: 〒305-7582 茨城県つくば市天王台1-1-1 筑波大学生命環境科学研究科

石田健一郎 Tel 029-853-7877 Fax 029-853-6614 E-mail ishida@sakura.cc.tsukuba.ac.jp

日本藻類学会ホームページ <http://wwwsoc.nii.ac.jp/jsp/Welcome.htm>

2009-2010年役員

会長: 堀口健雄 (北海道大学)

庶務幹事: 小亀一弘 (北海道大学)

庶務幹事: 長里千香子 (北海道大学) (会員事務担当)

庶務幹事: 上井進也 (新潟大学) (海外担当)

庶務幹事: 山岸幸正 (福山大学) (広報担当)

会計幹事: 阿部剛史 (北海道大学)

評議員: 井上 勲 (筑波大学)

West, John A. (University of Melbourne)

大谷修司 (島根大学)

Olsen, Jeanine L. (University of Groningen)

片岡博尚 (東北大学)

神谷充伸 (福井県立大学)

川井浩史 (神戸大学)

川口栄男 (九州大学)

河地正伸 (国立環境研究所)

田中次郎 (東京海洋大学)

寺田竜太 (鹿児島大学)

難波信由 (北里大学)

Bolton, John J. (University of Cape Town)

前川行幸 (三重大学)

真山茂樹 (東京学芸大学)

水田浩之 (北海道大学)

宮下英明 (京都大学)

宮村新一 (筑波大学)

村瀬 昇 (水産大学校)

安井 肇 (北海道大学)

和文誌編集委員会

委員長: 寺田竜太 (鹿児島大学)

副委員長: 中山 剛 (筑波大学)

実行委員: 出井雅彦 (文教大学)

上井進也 (新潟大学)

長田敬五 (日本歯科大学)

河地正伸 (国立環境研究所)

北山太樹 (国立科学博物館)

倉島 彰 (三重大学)

洲崎敏伸 (神戸大学)

瀧下清貴 (海洋研究開発機構)

寺脇利信 (富山県農林水産総合技術センター)

南雲 保 (日本歯科大学)

村岡大祐 (東北区水産研究所)

村上明男 (神戸大学)

濱田 仁 (富山大学)

吉川伸哉 (福井県立大学)

委員: 井上 勲 (筑波大学)

今井一郎 (北海道大学)

大野正夫 (高知大学)

片岡博尚 (東北大学)

前川行幸 (三重大学)

堀口健雄 (北海道大学)

横浜康継 (南三陸町自然環境活用センター)